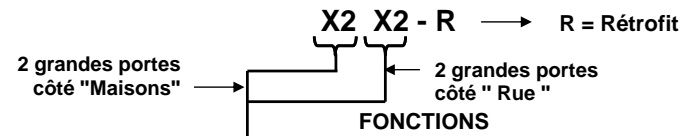
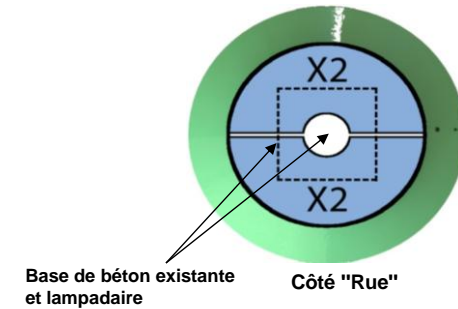


Cabinet Rétrofit MCM™ Fiche technique X2X2-R

LÉGENDE



F	Fibre Optique (FTTH)
C	Cablodistribution (coax)
T	Telephone (fils de cuivre)
X	Fonction à définir ou vide



Note : Pour toute autre configuration ou application, veuillez communiquer avec MCM au 514 481 9191 ou via <info@mcmstructures.com>

Couleurs standards : BL1-TX (Noir); BG3-TX (Bleu vert); FG2-TX (Vert forêt); OG1-TX (Vert olive); JD2-TX (Vert jade); BR1-TX (Bronze).
 Note: Toutes les peintures sont texturées (TX)

SECTION SPÉCIFICATION ----- À ÊTRE REMPLIE PAR L'INSTALLATEUR ET VÉRIFIÉE PAR L'INGÉNIEUR				
Qté	Nos. de modèle et options	Voltage lamp.	Code et nom de couleur	Remarques
Exemple:	0	C2T2-R	n/a	BL1-TX Noir texturé

Dessin d'atelier - X2X2-R (Pour poteau Dia. 100 à 125 mm)



La Borne Rétrofit MCM™ est un dispositif ajouté autour d'un lampadaire de 4 à 5 po. de dia. et qui permet de créer un cabinet de service multi-usage et accessible sur 360 degrés via 4 portes verrouillables.

La Borne Rétrofit MCM peut recevoir les :

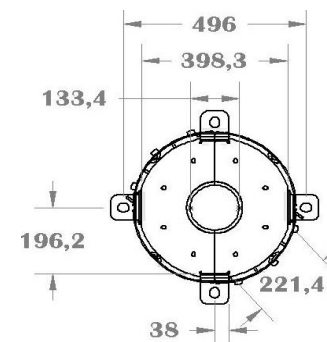
- dispositifs pour la municipalité (éclairage, sécurité, compteurs);
- autres dispositifs électriques ou de contrôle.

ou simplement que les dispositifs de M.A.L.T.

Elle peut physiquement recevoir les services suivants (*):

- branchements téléphoniques (cuivre) ;
- branchements de câblodistribution (coax) ;
- branchements de fibres optique (FTTH) ;

*Note: Ce produit a été soumis au CERIU pour approbation pour les usages montrés ci-haut. Présentement, les Bornes MCM standards sont approuvées et utilisées pour ces usages.



Cabinet Rétrofit MCM™

Lampadaire** : Diamètre du fût: 125 mm (5") max. à 1,2 m / Dimensions base de béton: 400 x 400 mm (18"x18") max.

IMPORTANT : Le diamètre extérieur exact du fût du lampadaire doit être confirmé au moment de la commande.

Dimensions: Dia.: 437 mm (17,2") au niveau des portes;
Hauteur hors tout : 1264 mm (50")
Volume utile : 113 329,49 cm³ (6915,79 po³)

Poids: Environ 100 kg (220 lb).

Matériaux: Structure : acier 44W - 9,5 mm (3/8 ")

Enveloppe : acier 3 mm (1/8 ") et fonte d'aluminium

Finis: Structure : apprêt époxy et une finition de polyester à 60 degrés de lustre (1500 hres);
Enveloppe : apprêt époxy et une finition de polyester super durable soit texturé, lisse (rés.: 2500 hres)
choix de couleurs pour l'enveloppe.

Verrouillage: Les portes sont verrouillées au moyen d'une serrure robuste type standard ou autre clé sur demande.

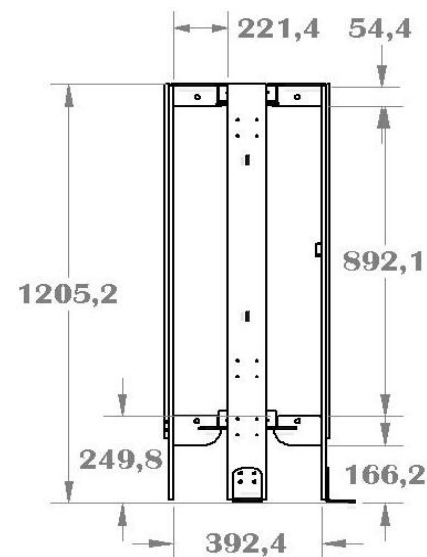
Installation: Le cabinet est fixé sur le fût en réunissant deux moitiés de cabinet qui reposent sur le sol via 4 pattes ajustables. Un pare-choc flottant et une plaque d'interface supérieure en aluminium complète l'installation.

Note: Un cache-base décoratif (non montré et non inclus) devrait surmonter le cabinet pour compléter l'ensemble.

** Lampadaire et base de béton non inclus

Pour plus d'information technique sur nos produits, voir :

<http://www.mcmstructures.com/fr/ress/schemas.html>



Cabinet Rétrofit MCM™

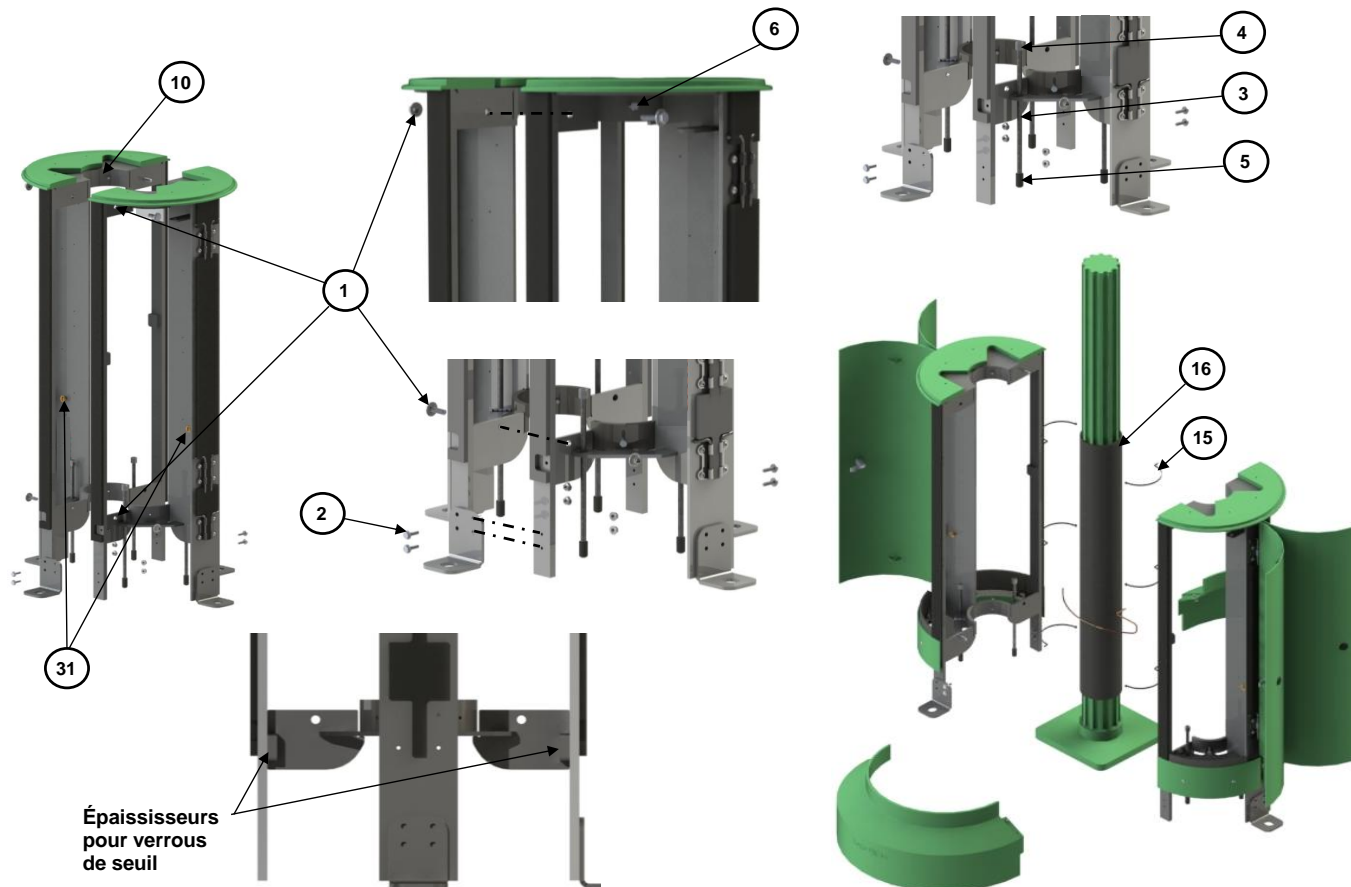
Fiche technique X2X2-R / Composants

Items	Description du produit	Qté	No. de pièces
1	Boulon et écrous	4	3/8 " X 1 1/4" et rondelles plaqué zinc
2	Boulon et écrous	4	1/4 " X 1 " et rondelles acier inox.
3	Tige filetée	4	P-9117 3/8 " X 12" NC plaqué zinc
4	Écrous	8	3/8 NC " plaqué zinc
5	Capuchon protecteur	4	Spaenaur RB-196, Néoprene tip 3/8.
6	Boulon et écrous	8	1/4 X 20 X 2 " plein filet
7	Trappe du fût		
8	Étiquette pour le numéro de série	1	CDI-7201
9	Étiquette pour brevet en instance	1	CDI-7005
10	Joint de mousse autour du collet	2	1/2 X 1 1/4 X 8 1/4"
11	Plaque transition	1	P-9116
12	Plaque d'interface (2 demies assemblées)	1	P-1007
13	Grande porte (universelle)	4	A-1201
14	Serrure section télécommunication	4	CDI-1006
15	Attache en nylon 3/16 x 8 po	6	Spaenaur 086-440
16	Néoprène 1/4", rectangle 18" x 42"		
17	Joint de mousse côté penture auto-collant	2	P-9115

Items	Description du produit	Qté	No. de pièces
18	Joint de mousse gauche côté barrure auto-collant	2	P-9108
19	Joint de mousse droite côté barrure auto-collant	2	P-9107
20	Jeu de pentures grande porte	8	A-1301 / P-1308
21	Jeu de pentures de seuil	4	A-1301 / P-1308
22	Crochet (grande porte)	4	P-1671
23	Assemblage pour seuil de porte droite	2	A-1530
24	Assemblage pour seuil de porte gauche	2	A-1540
25	Pare-chocs moderne (2 demies assemblées)	1	P-1058
26	Fil nu no.6 AWG pour M.A.L.T. du fût, 3 pi.		
27	Bande de néoprène ¼	4	P-1532
28	Assemblage pour jupe en néoprène	4	A-1535
29	Verrou de porte de seuil	4	P-1531
30	Jupe	4	P-1533
31	Connecteur à vis fendue	2	Burndy KC-17

Cabinet Rétrofit MCM™

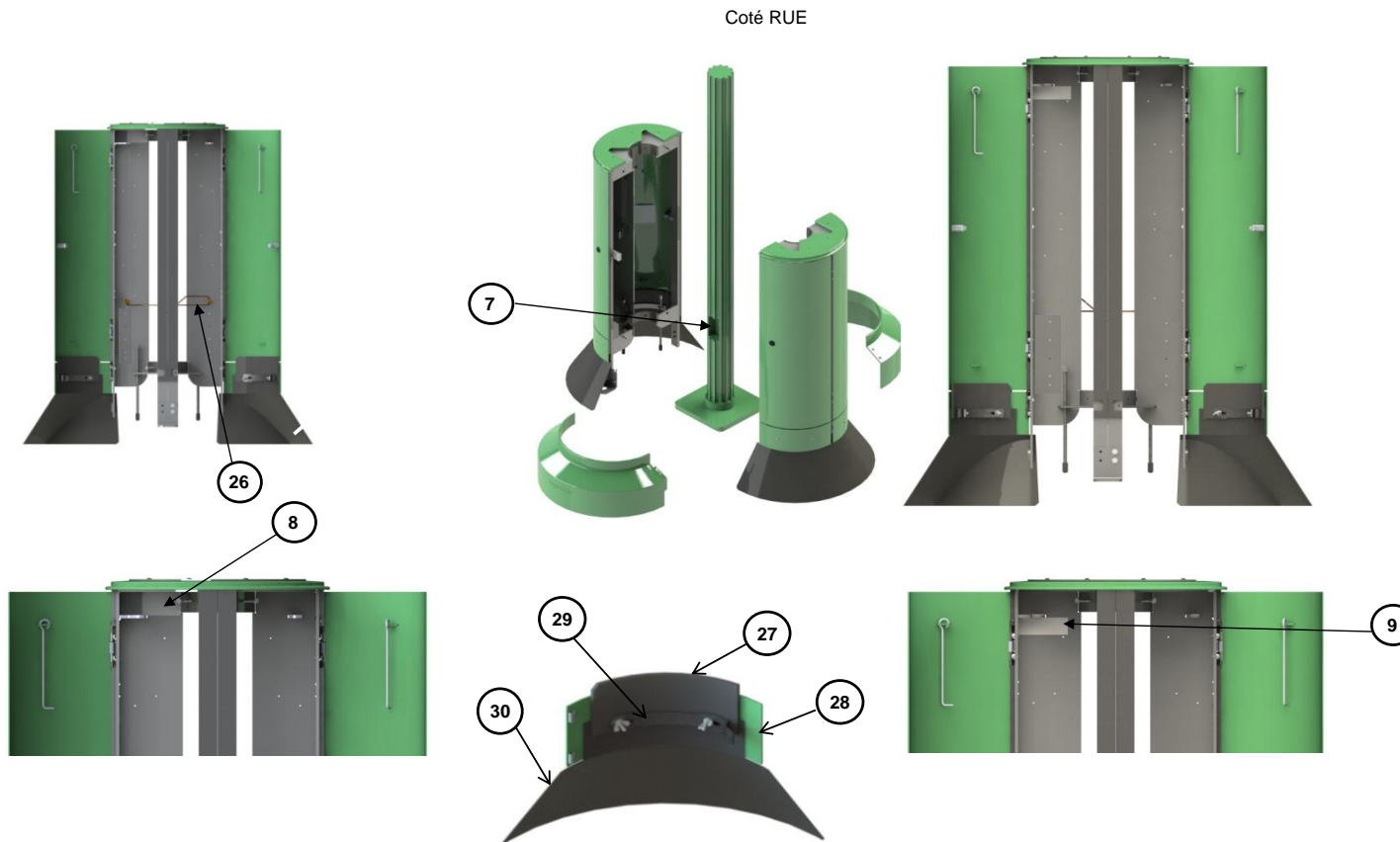
Fiche technique X2X2-R / Assemblage



Cabinet Rétrofit MCM™

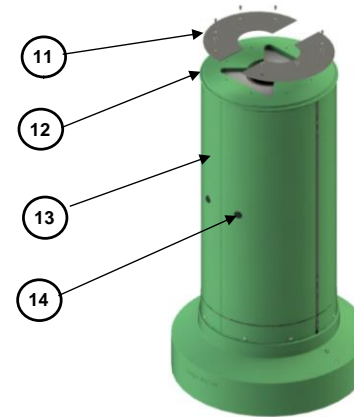
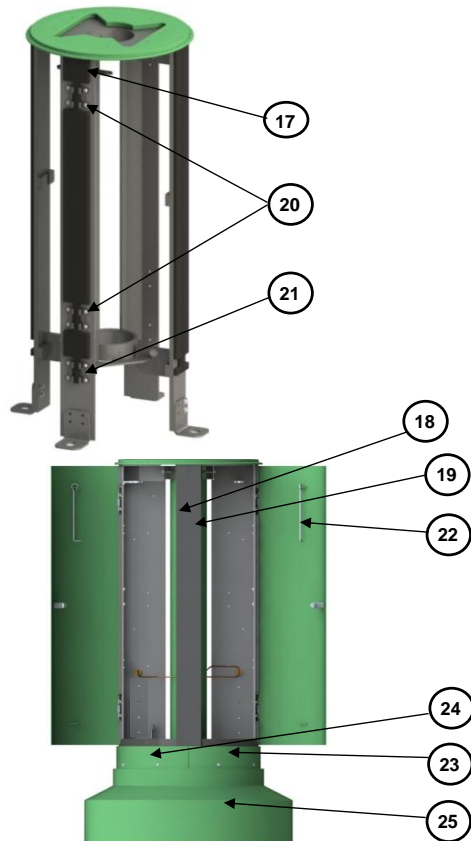
Section câble

Section téléphone



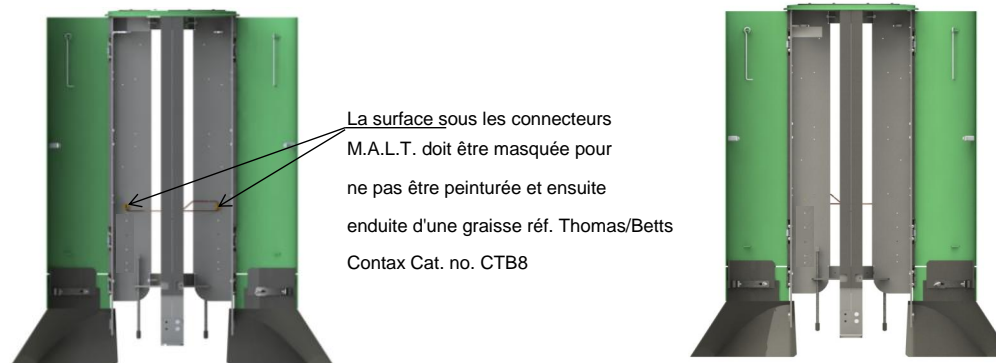
Cabinet Rétrofit MCM™

Fiche technique X2X2-R / Extérieur



Cabinet Rétrofit MCM™

Fiche technique X2X2-R / Section filage



Item 26

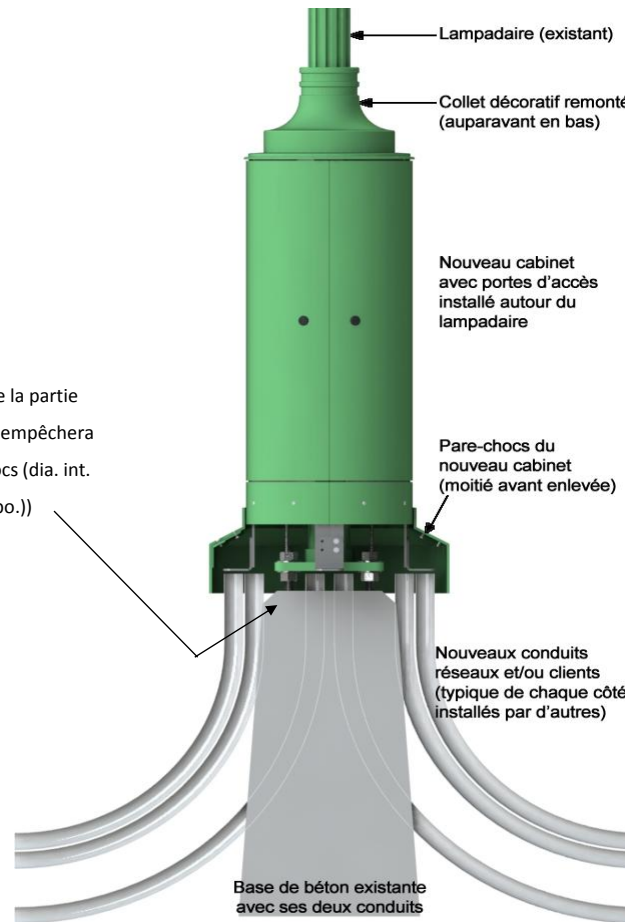
Approx. 3 pi. de fils nu no. 6 AWG est nécessaire pour relier les deux connecteurs au câble de M.A.L.T. du fût.

Cabinet Rétrofit MCM™

Fiche technique X2X2-R / Installation typique

NOTE IMPORTANTE :

Il est essentiel de vérifier que la partie hors-sol du socle en béton n'empêchera pas l'installation du pare-chocs (dia. int. du pare-chocs: 600 mm (24 po.))



Note:

Collet décoratif non inclus avec ce produit.