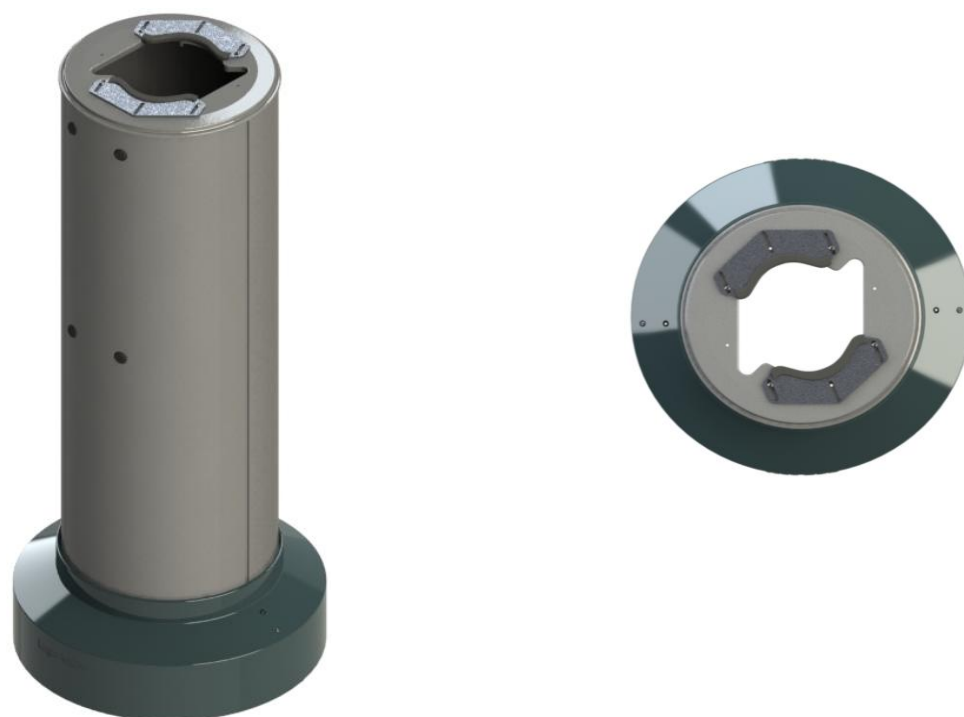


## Cache-base MCM™

### Fiche technique **CB-R**

Style « Urbanova »\*\*



**Couleurs standards :** BL1-TX (Noir); BG3-TX (Bleu vert); FG2-TX (Vert forêt); OG1-TX (Vert olive); JD2-TX (Vert jade); BR1-TX (Bronze).

Note: Toutes les peintures sont texturées (TX)

SECTION SPÉCIFICATION		À ÊTRE REMPLIE PAR L'INTÉGRATEUR ET VÉRIFIÉE PAR L'INGÉNIEUR		
Qté	Nos. de modèle et options	Code et nom de couleur		Remarques **
Exemple:	0	CB-R	BL1-TX	Noir texturé

\*\* Pour pare-chocs modèle « classique », il est nécessaire de communiquer avec nous afin de confirmer la disponibilité avant de commander.

Pour nous rejoindre ou pour plus d'information sur les produits MCM, svp voir [www.mcmstructures.com](http://www.mcmstructures.com)

## Cache-base MCM™

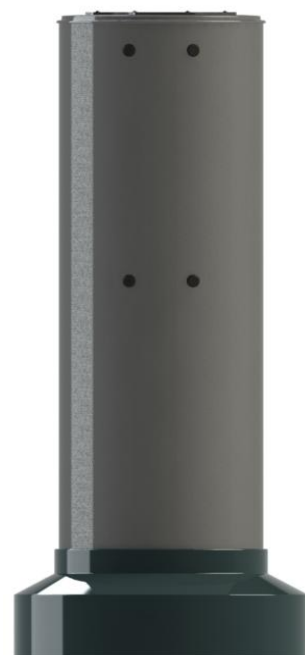
### Fiche technique CB-R / Généralités

La Base de camouflage MCM™ est un dispositif ajouté à la base d'un lampadaire qui permet d'harmoniser ce lampadaire avec ceux à proximité équipés de Borne MCM™ ou Borne Rétrofit MCM™.

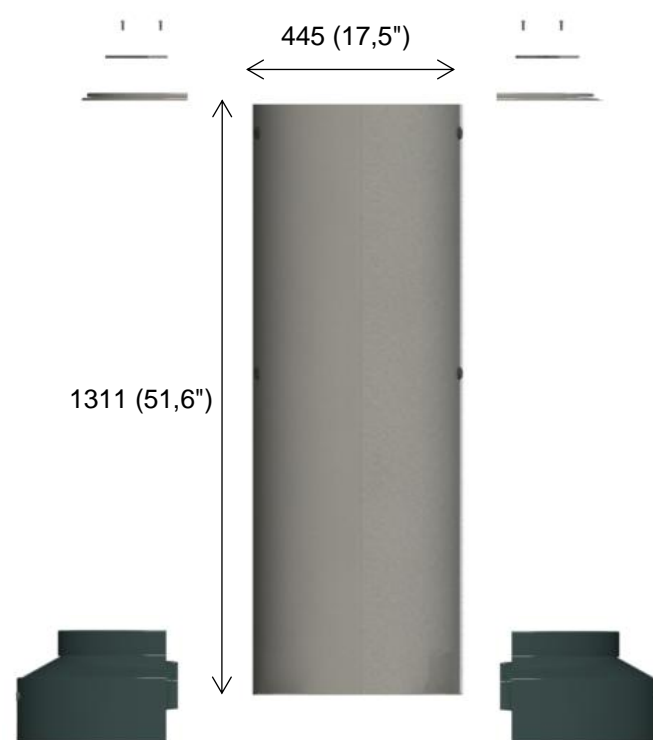
NOTE : On ne retrouve aucun branchement dans la Base de camouflage, ni mise-à-la-terre.

#### La Base de camouflage MCM se compose principalement de :

- Deux (2) demi cylindres en aluminium peint qui s'assemblent autour de la partie inférieure du lampadaire existant;
- Deux (2) plaques pour fixation sur le dessus en aluminium (non peintes) avec quatre (4) vis 1/4-20 en acier inoxydable;
- Deux (2) demi pare-chocs en aluminium peints avec une (1) vis 1/4-20 en acier inoxydable.



Vue de face



Vue de côté

#### Dimensions hors-tout de la Base de camouflage (sans pare-chocs) :

**Hauteur:** 1340 mm (52,75") hors tout ; Dia.: 445 mm (17,5") à mi-hauteur.

**Poids:** environ 20 kg (50 lb).

**Matériaux:** Demi cylindres : aluminium 3 mm (1/8") Pare-chocs : aluminium coulé 6 mm (1/4")

**Finis:** Cabinet et pare-chocs : apprêt époxy et une finition de polyester super durable soit texturée, lisse (rés.: 2000 hres) choix de couleurs

**Installation:** Le cabinet est fixé, soit au sol, soit sur la base du lampadaire avec des vis ou tiges non incluses. Les deux demi cylindres sont joints par le haut au moyen des deux plaques fournies.

**Notes :** Les pare-chocs doivent être installés dans l'axe parallèle à la rue.

Voir site web pour plus d'information technique:

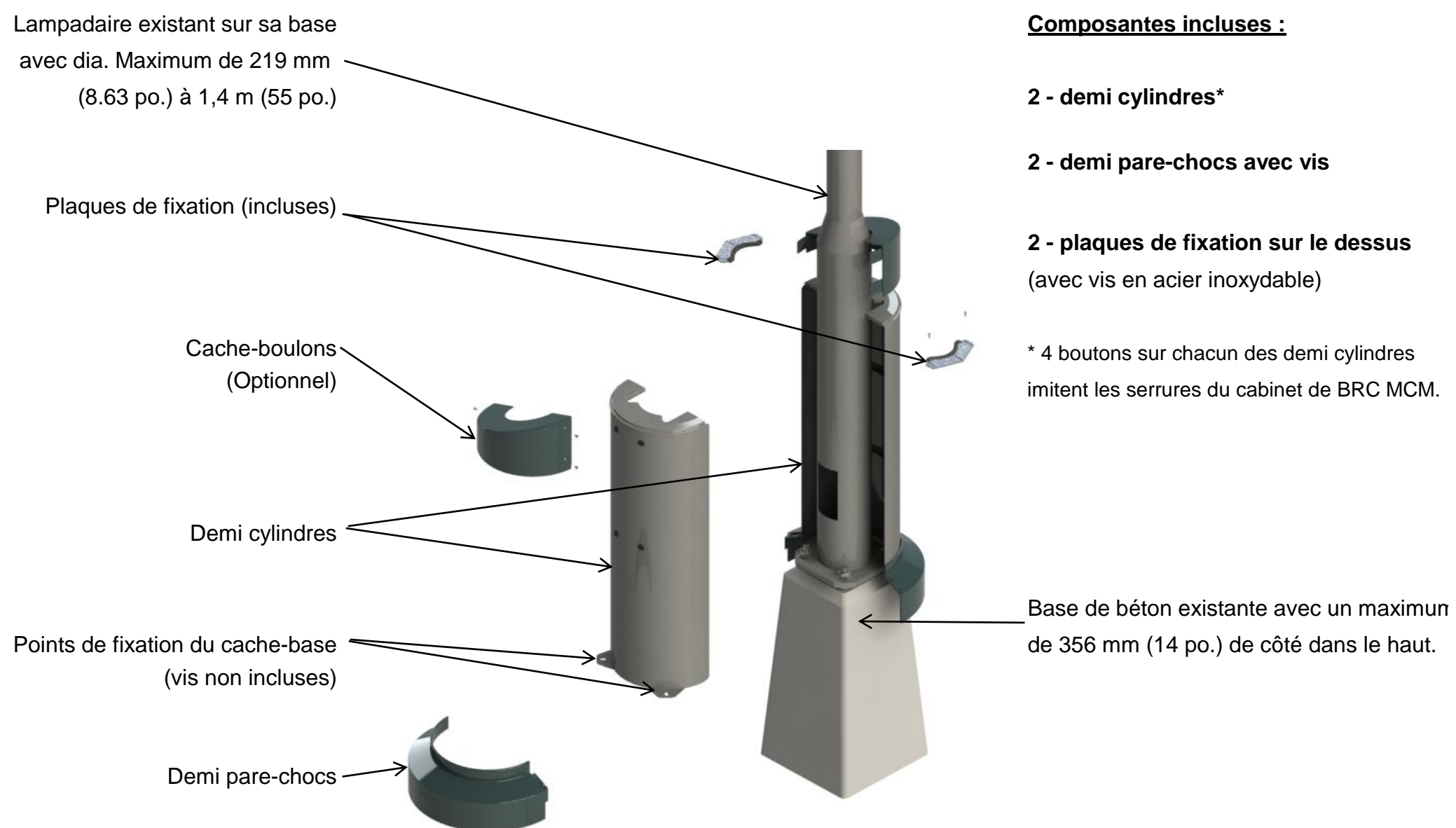
<http://mcmstructures.com/fr/documentation-2/documentation-technique/>

Structures MCM 8585, boul. St-Laurent, bureau 310, Montréal, QC, H2P 2M9

Tél.: 514 481-9191 / Fax.: 514 274-0284 / [www.mcmstructures.com](http://www.mcmstructures.com)

## Cache-base MCM™

### Fiche technique CB-R / Installation et composantes



## Cache-base MCM™

### Fiche technique CB-R / Fixation au mât du lampadaire

**Installer les vis fournies de façon à retenir les deux demies ensemble, tout en s'assurant de bien les appuyer sur le mât du lampadaire. (Utiliser à cette fin des positions symétriques dans les trous de plaques afin de s'assurer de bien centrer le cache-base autour du mât.)**

