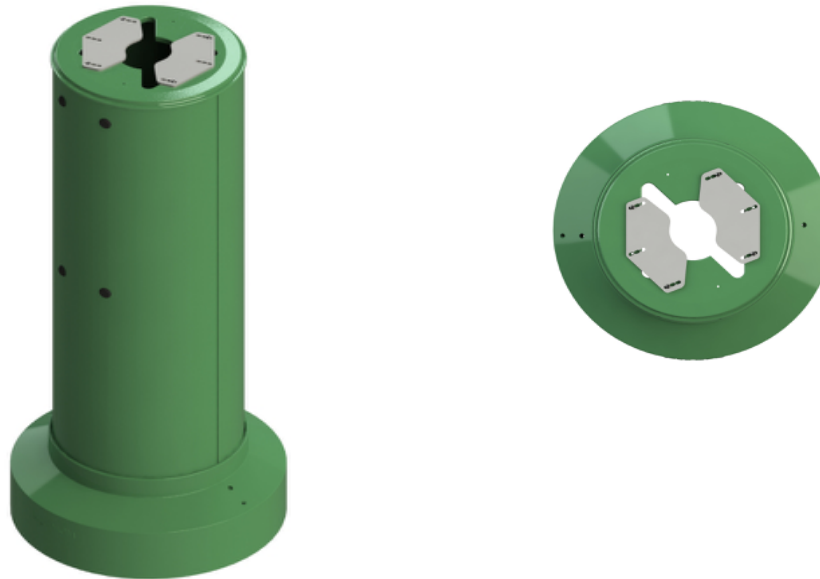


Cache-base d'harmonisation MCM™

Fiche technique **CBH**

Style « Moderne »**



Couleurs standards : BL1-TX (Noir); BG3-TX (Bleu vert); FG2-TX (Vert forêt); OG1-TX (Vert olive); JD2-TX (Vert jade); BR1-TX (Bronze).

Note: Toutes les peintures sont texturées (TX)

SECTION SPÉCIFICATION		À ÊTRE REMPLIE PAR L'INSTALLATEUR ET VÉRIFIÉE PAR L'INGÉNIEUR			
Qté	Nos. de modèle et options			Code et nom de couleur	Remarques **
Exemple: 0	CBH			BL1-TX Noir texturé	

** Pour pare-chocs modèle « classique », il est nécessaire de communiquer avec nous afin de confirmer la disponibilité avant de commander.

Pour nous rejoindre ou pour plus d'information sur les produits MCM, svp voir www.mcmintegration.com

Cache-base d'harmonisation MCM™

Fiche technique CBH / Généralités

La Base de camouflage MCM™ est un dispositif ajouté à la base d'un lampadaire qui permet d'harmoniser ce lampadaire avec ceux à proximité équipés de Borne MCM™ ou Born

NOTE : On ne retrouve aucun branchement dans la Base de camouflage, ni mise-à-la-terre.



La Base de camouflage MCM se compose principalement de :

- Deux (2) demi cylindres en aluminium peint qui s'assemblent autour du lampadaire existant;
- Deux (2) plaques pour fixation sur le dessus en aluminium (non peint)
- Deux (2) demi pare-chocs en aluminium peints avec une (1) vis 1/4-20

Dimensions hors-tout de la Base de camouflage (sans pare-chocs) :

Hauteur: 1340 mm (52,75") hors tout ; Dia.: 445 mm (17,5") à mi-haut

Poids: environ 20 kg (50 lb).

Matériaux: Demi cylindres : aluminium 3 mm (1 Pare-chocs : aluminium coulé 6 mm (1/4"))

Finis: Cabinet et pare-chocs : apprêt époxy et une finition de polyurethane soit texturée, lisse (rés.: 2000 hres) choix de couleurs

Installation Le cabinet est fixé sur la base du lampadaire au moyen d'ancrages non inclus.
Les deux demi cylindres sont joints par le haut au moyen de

Note : Les pare-chocs doivent être installés dans l'axe parallèle à la rue.

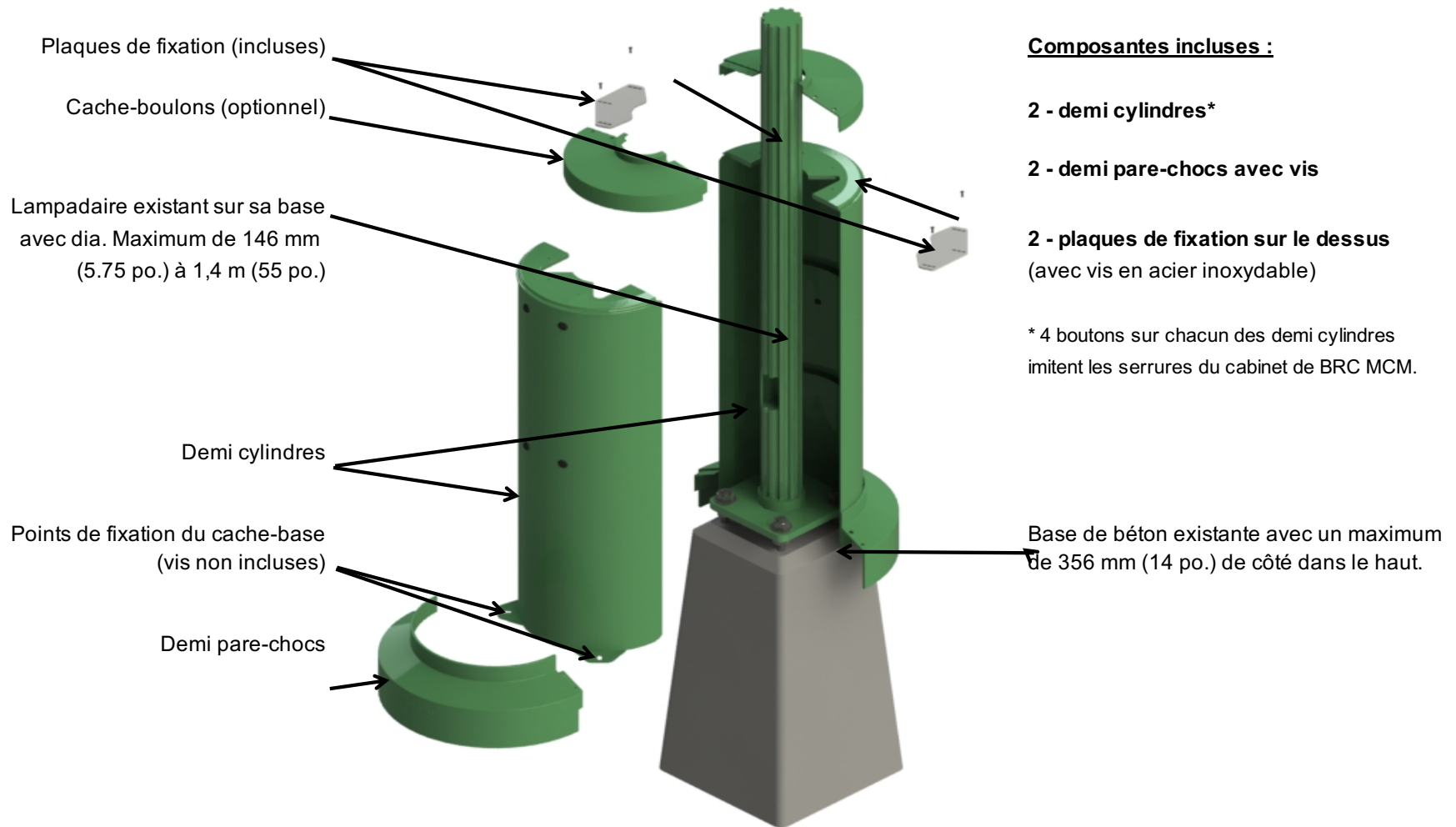
Voir site web pour plus d'information technique:

www.mcmintegration.com

MCM intégration inc. 8585, boul. St-Laurent, bureau 220, Montréal, QC, H2P 2M9

Cache-base d'harmonisation MCM™

Fiche technique CBH / Installation et composantes



Cache-base d'harmonisation MCM™

Fiche technique CB-R / Fixation au mât du lampadaire

Installer les vis fournies de façon à retenir les deux demies ensemble, tout en s'assurant de bien les appuyer sur le mât du lampadaire.
(Utiliser à cette fin des positions symétriques dans les trous de plaques afin de s'assurer de bien centrer le cache-base autour du mât.)

