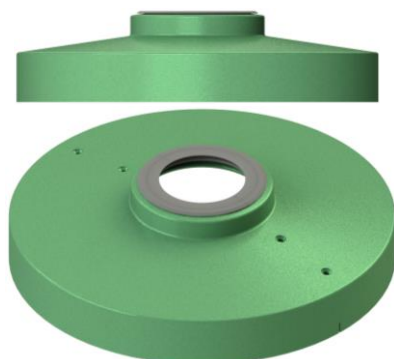


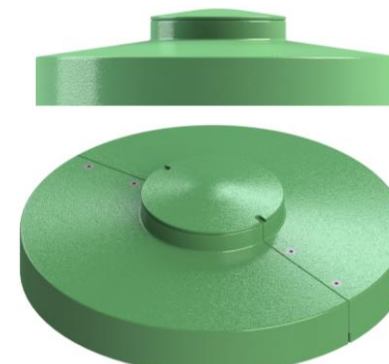
Cache-boulons / Capuchon décoratif MCM™

Fiche technique CBX1

Style « Moderne »



Cache-boulons



Capuchon décoratif avec
couvercle vissé optionnel

Couleurs standards : BL1-TX (Noir); BG3-TX (Bleu vert); FG2-TX (Vert forêt); OG1-TX (Vert olive); JD2-TX (Vert jade); BR1-TX (Bronze).

Note: Toutes les peintures sont de type Super durable et texturé (TX)

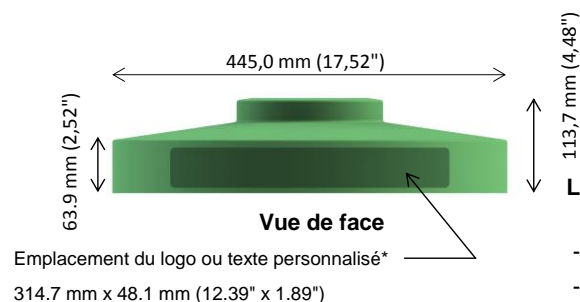
SECTION SPÉCIFICATION ----- À ÊTRE REMPLIE PAR L'INTÉGRATEUR ET VÉRIFIÉE PAR L'INGÉNIEUR					
Qté	Modèle et options		Code et nom de couleur		Remarques
Exemple:	0	CBX1	BL1-TX	Noir texturé	Capuchon décoratif et lettrage

Pour nous rejoindre ou pour plus d'information sur les produits MCM, svp voir www.mcmstructures.com

Cache-boulons MCM™

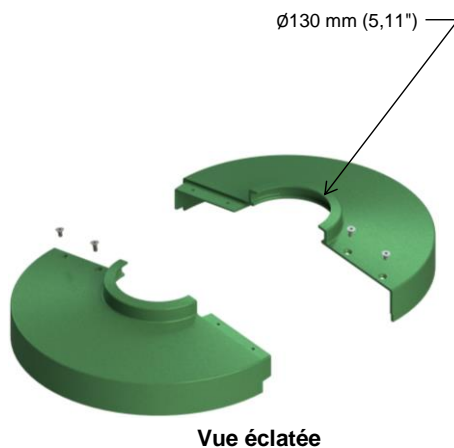
Fiche technique CBX1 / Généralités

Caractéristiques du Cache-boulons



Le Cache-boulons MCM se compose principalement de :

- Deux (2) demi cylindres en aluminium peint qui s'assemblent autour de la partie supérieure de la borne existante;
- Quatre (4) vis 1/4-20 en acier inoxydable;
- Un (1) couvercle vissé optionnel en aluminium peint, transformant le cache-boulon en capuchon décoratif.



Dimensions hors-tout du Cache-boulons :

Hauteur: 262,5 mm (10,33") hors tout ; Dia.: 446,5 mm (17,57").

Poids: 5,1 kg (11,25 lbs).

Matériaux: Aluminium 4.76 mm (3/16") Vis: Acier inoxydable

Finis: Apprêt époxy et une finition de polyester super durable
soit texturé, lisse, (rés.: 2000 hres) choix de couleurs
Logo ou texte personnalisé sur demande (Comporte des frais supplémentaires)

Installation: Les deux moitiés sont déposées sur la borne existante et emboîtées l'une dans l'autre.
Les deux moitiés sont fixées ensemble par quatre vis.
Le couvercle est vissé en place à l'aide de l'outil spécial.

Notes : Diamètre de fût max: 127 mm (5")

Voir site web pour plus d'information technique:

<http://mcmstructures.com/fr/documentation-2/documentation-technique/>

*Insert optionnel fabriqué séparément.

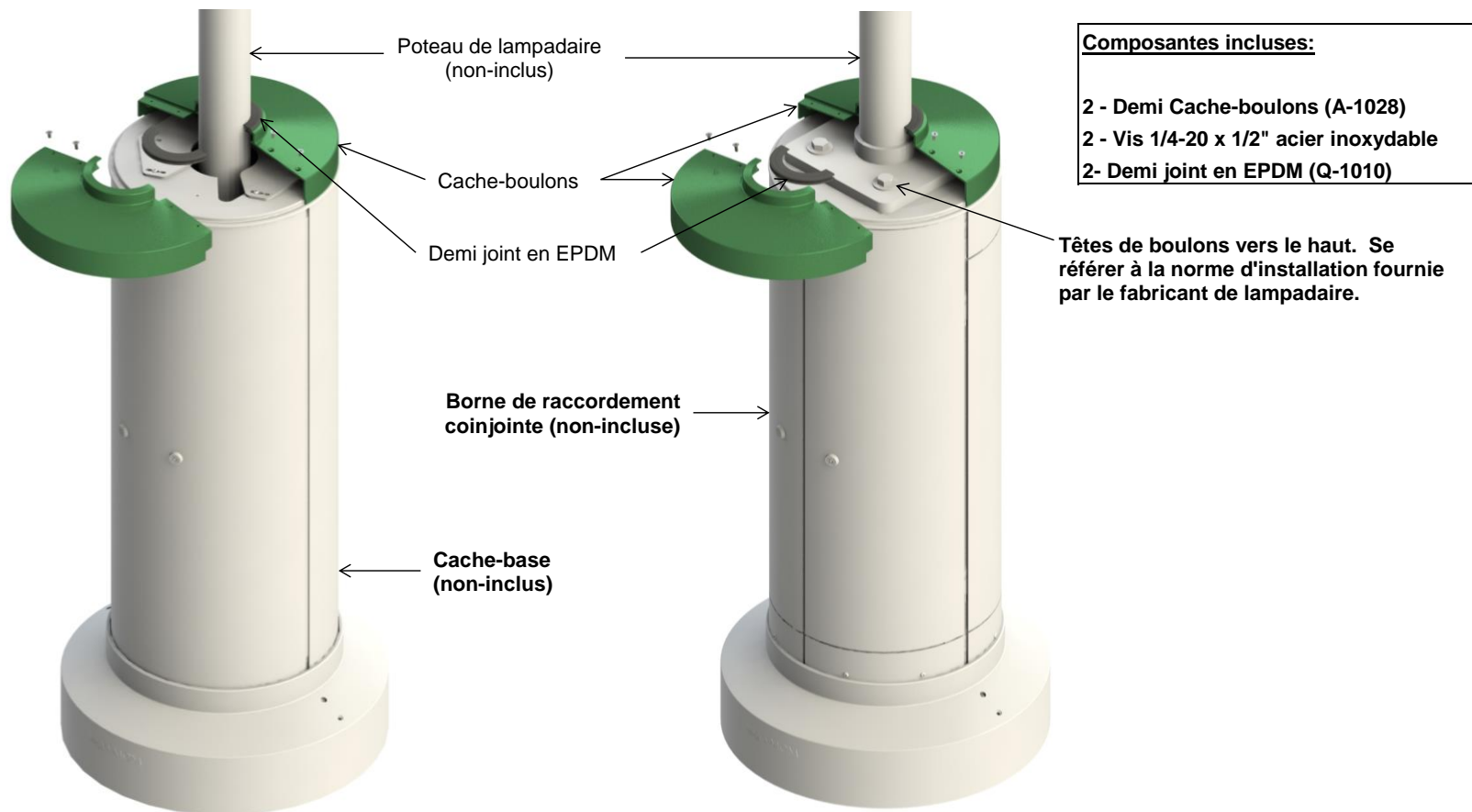
Faire parvenir le modèle numérique requis à Structures MCM.

Structures MCM 8585, boul. St-Laurent, bureau 220, Montréal, QC, H2P 2M9

Tél.: 514 481-9191 / Fax.: 514 274-0284 / www.mcmstructures.com

Cache-boulons MCM™

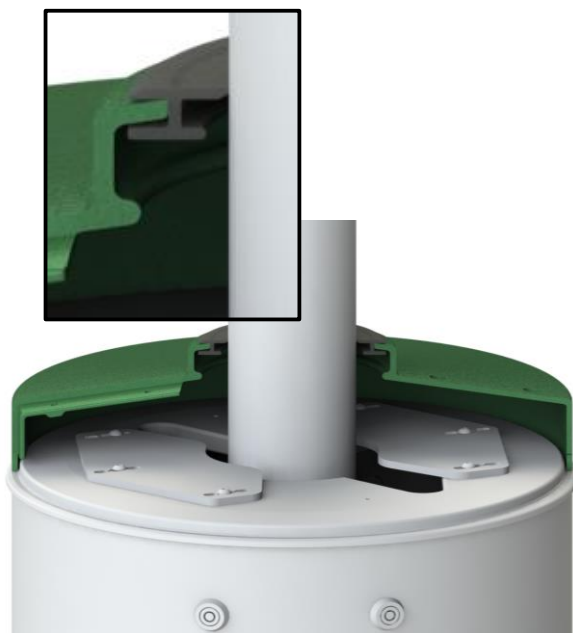
Fiche technique CBX1 / Installation et composantes



Cache-boulons MCM™

Fiche technique CBX1 / Installation du joint

1- Lampadaire Ø4"



- 1- Appliquer du scellant dans la rainure extérieure du joint.*
- 2- Placer le joint dans le demi Cache-Boulons.
- 3- Essuyer le surplus de scellant.
- 4- Répéter pour l'autre demi Cache-Boulons.

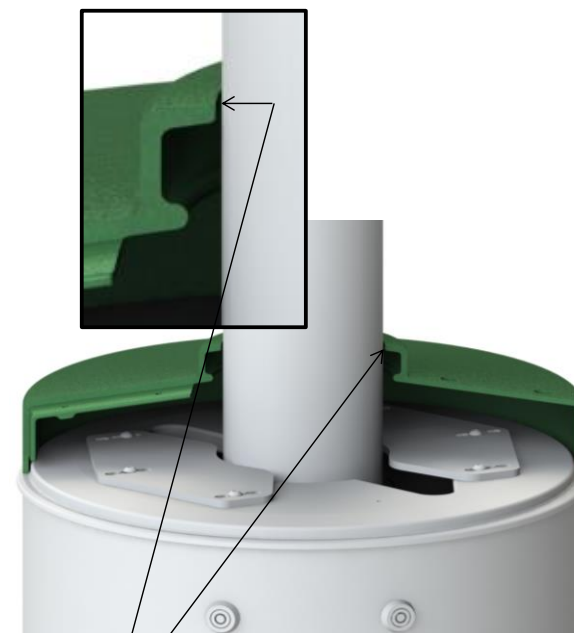
2- Lampadaire Ø4.5"



- 1- Couper la lèvre supérieure.
- 2- Retourner le joint pour que la lèvre courte soit orientée vers le haut.
- 3- Appliquer du scellant dans la rainure extérieure du joint.*
- 4- Placer le joint dans le demi Cache-Boulons.
- 5- Essuyer le surplus de scellant.
- 6- Répéter pour l'autre demi Cache-Boulons.

* Suggéré d'appliquer du scellant dans cette rainure.

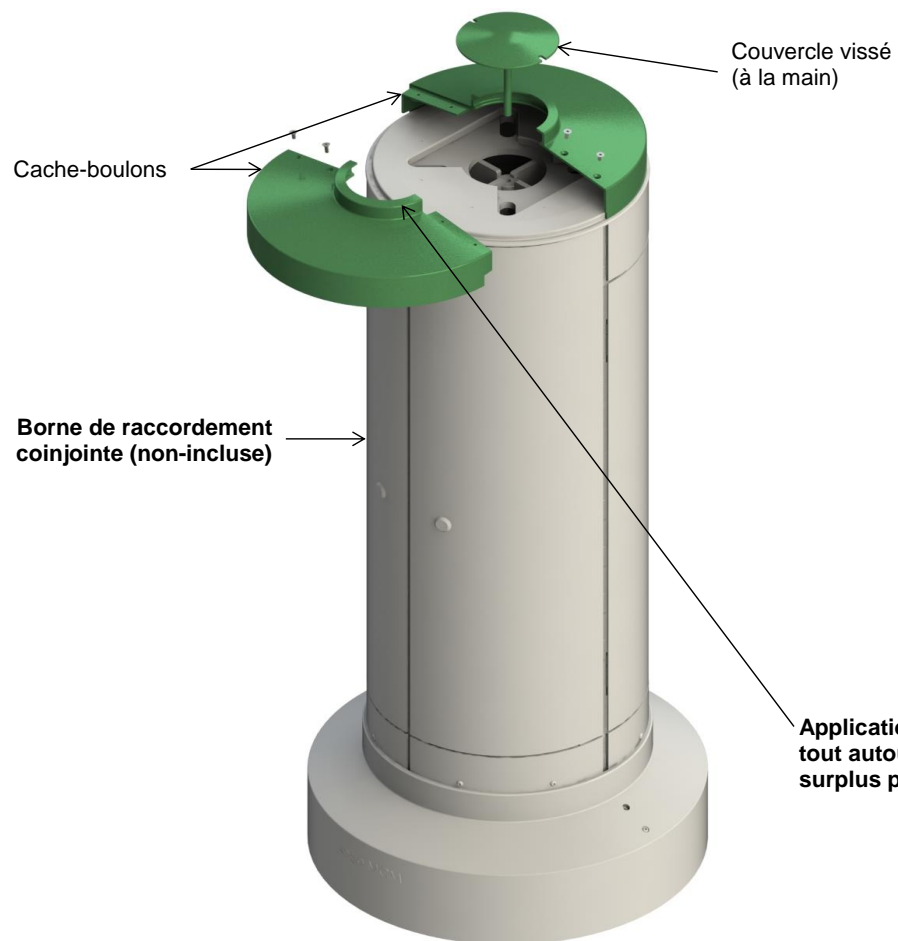
3- Lampadaire Ø5"



Appliquer du scellant tout autour.
Essuyer le surplus de scellant si nécessaire.



Capuchon décoratif MCM™ (option) Fiche technique CBX1 / Installation et composantes



Composantes incluses:

- 2 - Demi Cache-boulons (A-1028)**
- 1 - Couvercle vissé**
- 2 - Vis 1/4-20 x 1/2" acier inoxydable**

Clé pour dévisser le couvercle
(non-incluse, commander séparément)



Application du scellant lors de l'installation, tout autour sous le couvercle. Essuyer le surplus par la suite, si nécessaire.